



SputnikWeb

работа над графическим движком



GEOSCAN





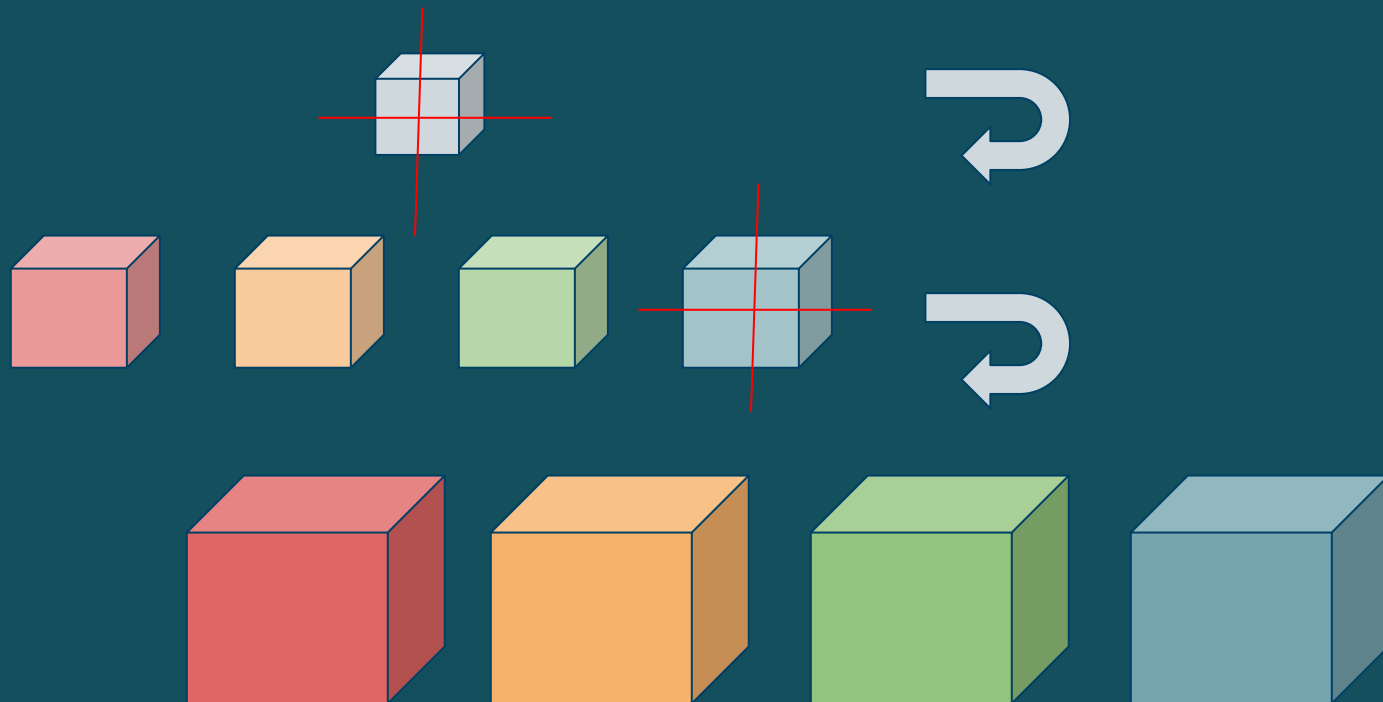
test_location

- agrobalt_isohypses.kml
- flood_1.kml
- village-oblique.tls
- loc5765805148613616640.tls
- lestnica_ortho_WGS84_RGB
- Church
- Аэрофотоснимки
- Shapefile
- SideScan_WGS84_Optimized

Основные задачи

- Удаление черных пикселей с tls-моделей
- Поддержка легковесного 2D режима с помощью OpenLayers

Что такое t1s?

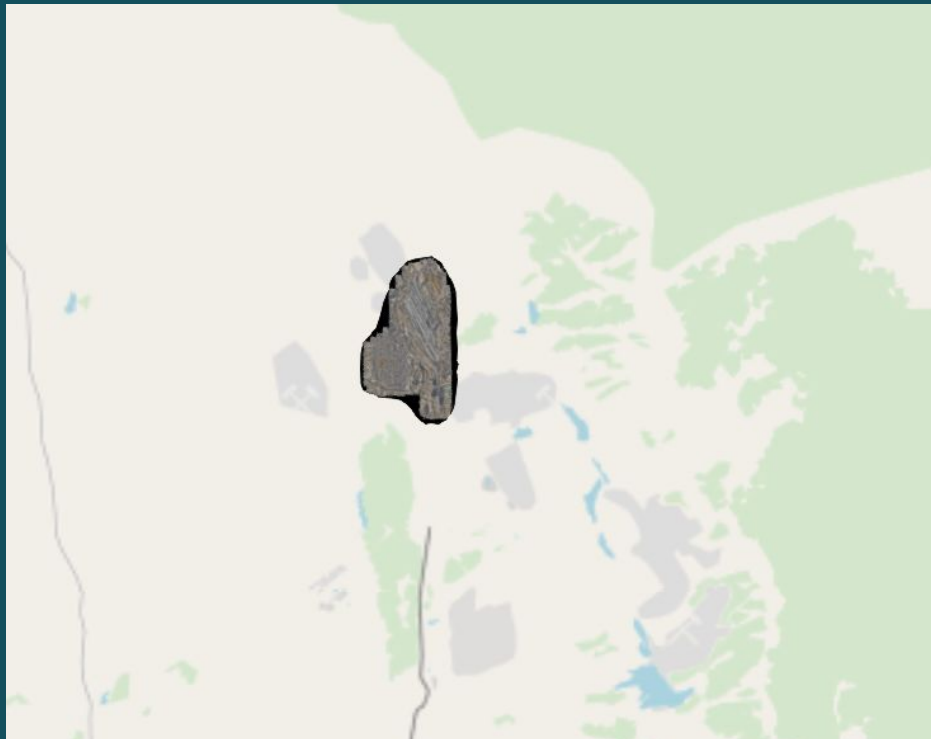


PhotoScan

3D Modeling and Mapping

Agisoft

Описание проблемы



Решение проблемы



→ vertex shader → fragment shader →

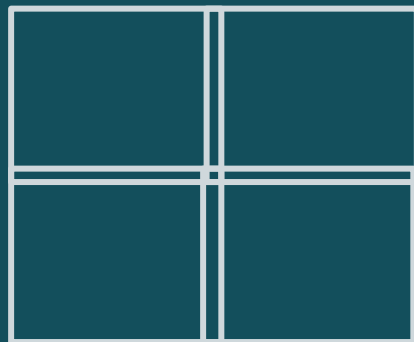
 source

blend function

 destination



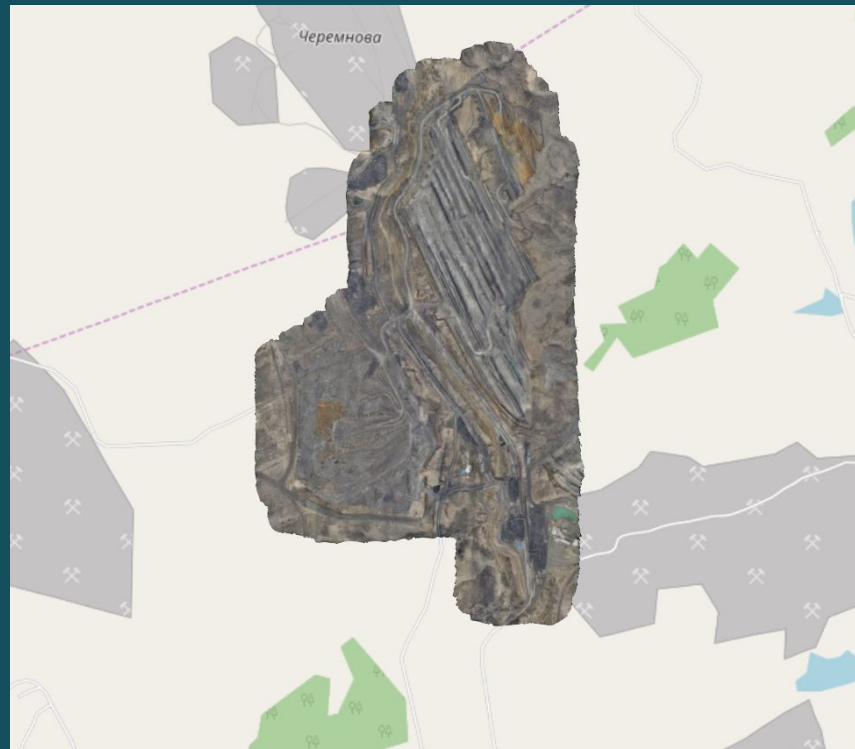
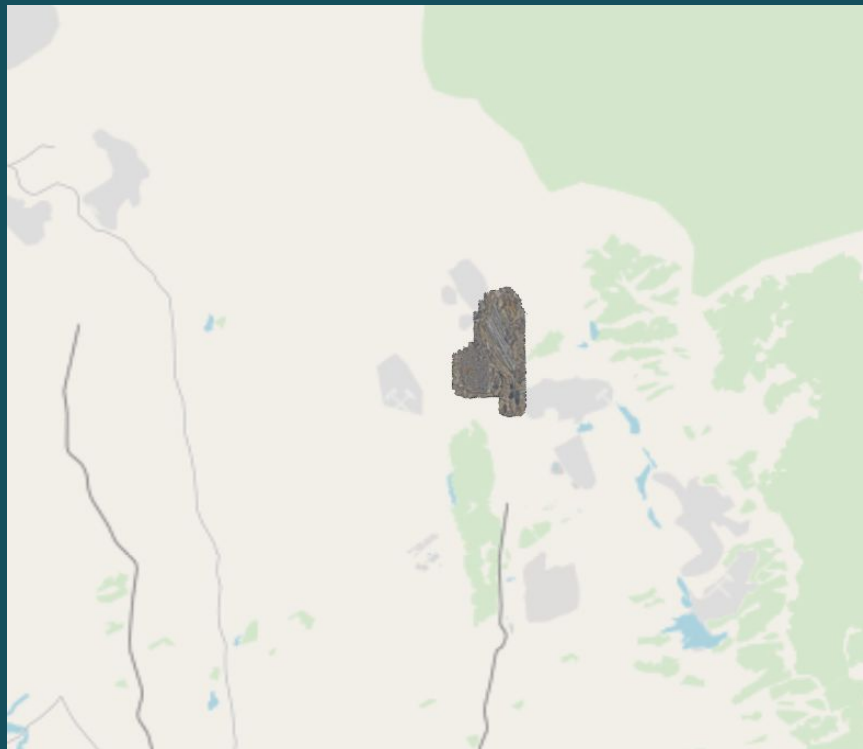
перекрытия тайлов



→ discard →



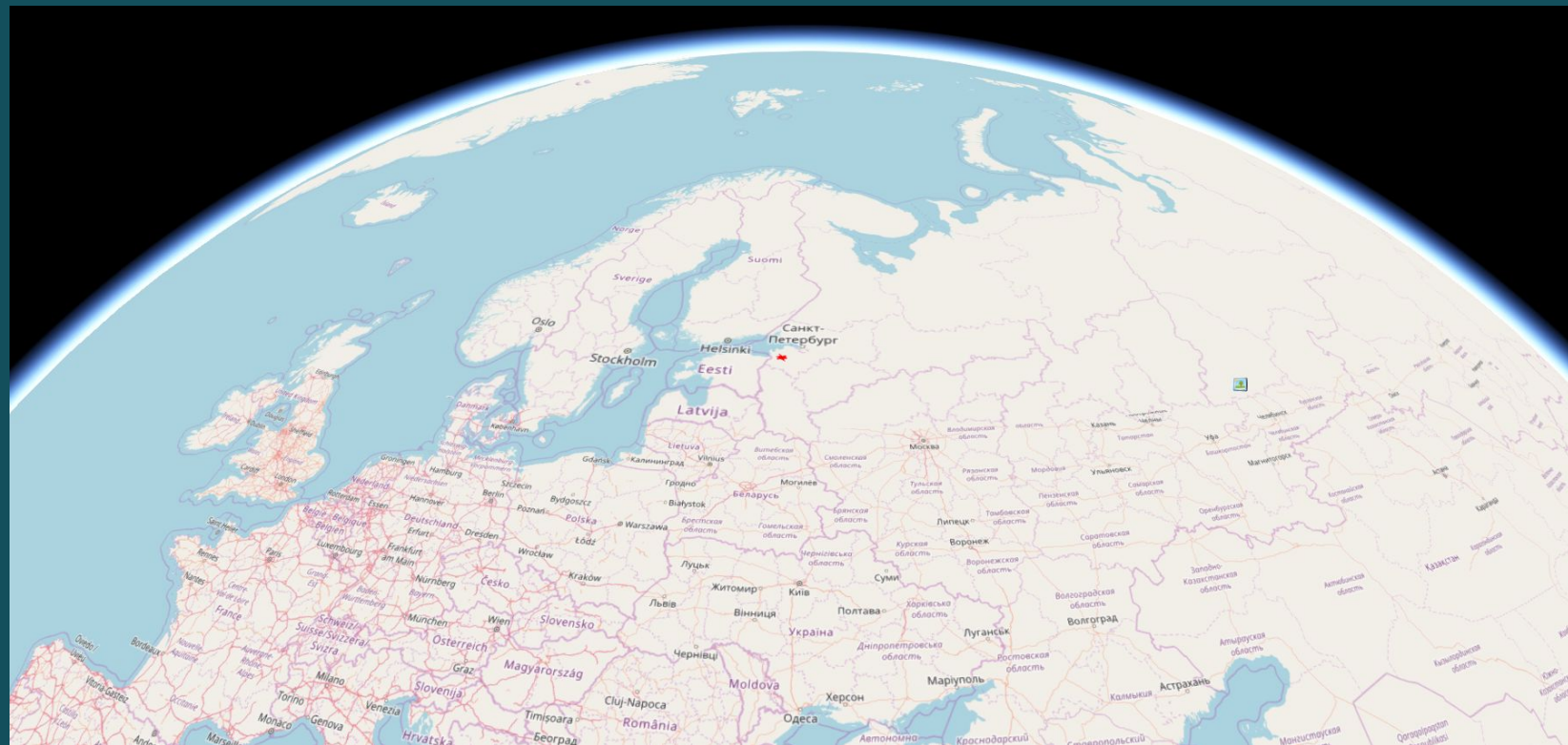
Результат



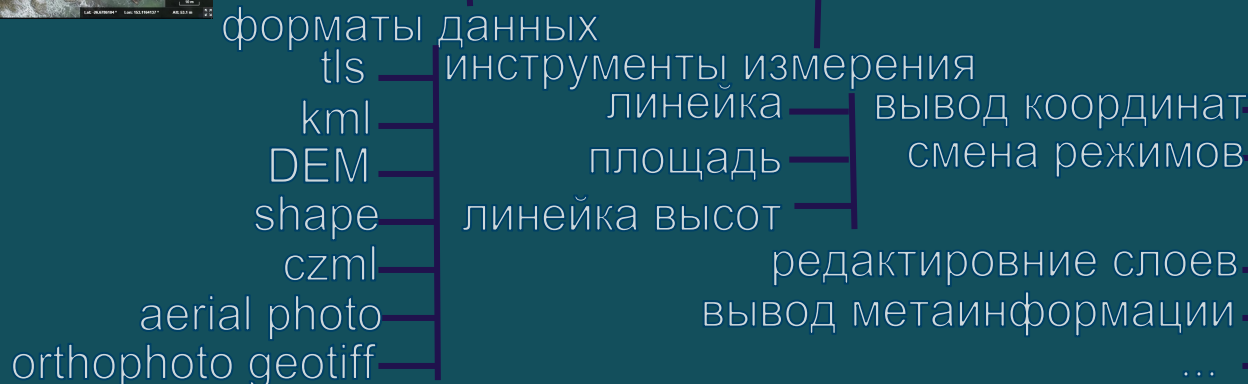
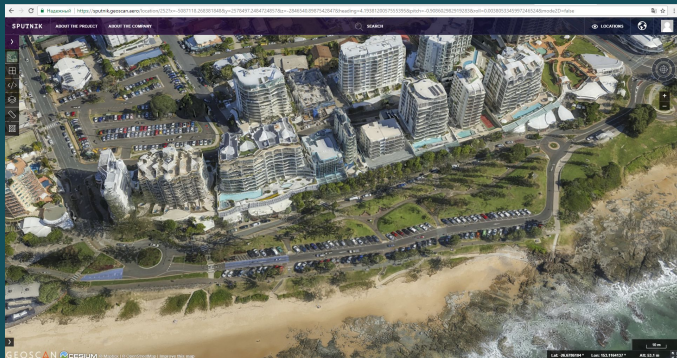
Основные задачи

- Удаление черных пикселей с tIs-моделей
- Поддержка легковесного 2D режима с помощью OpenLayers

Описание проблемы



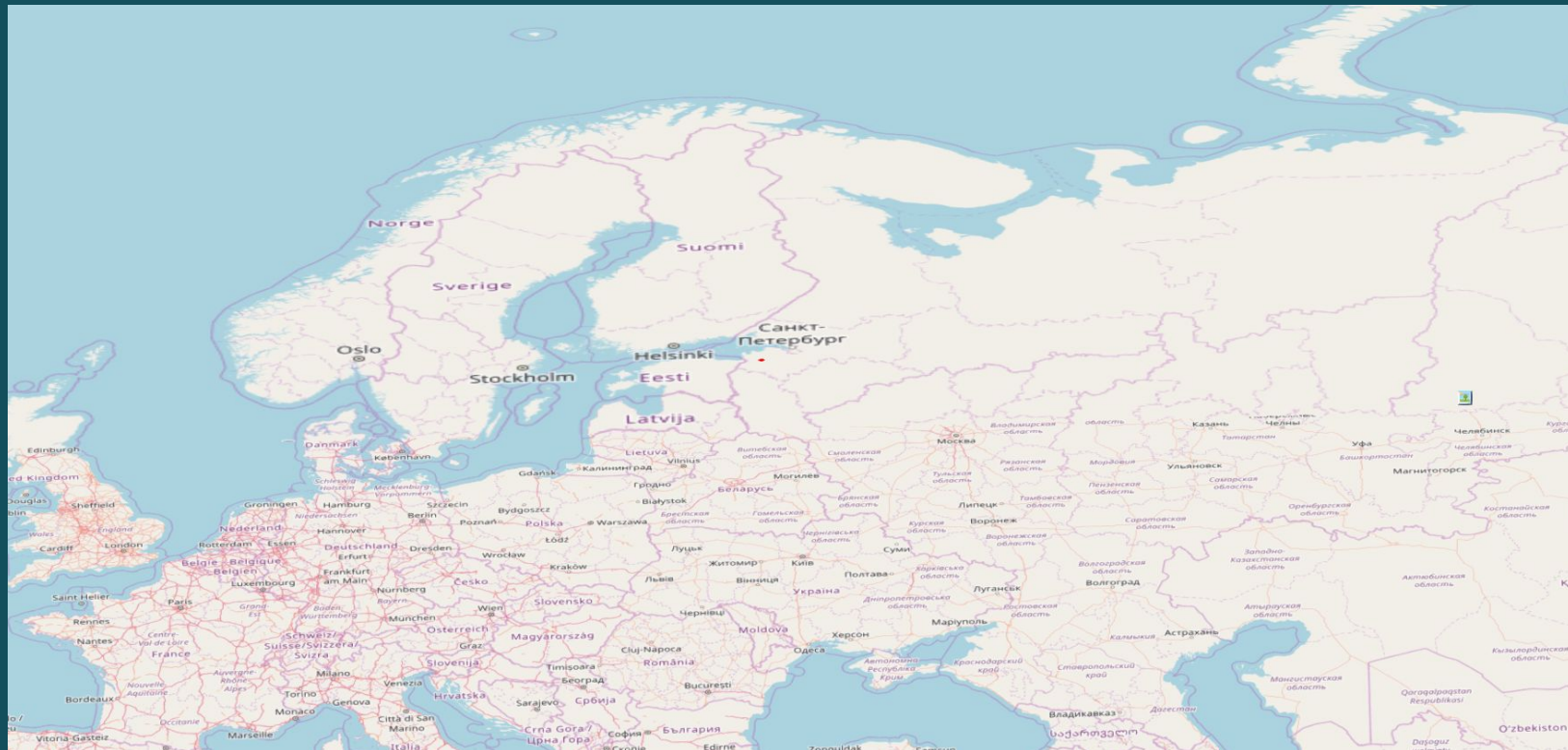
Описание проблемы



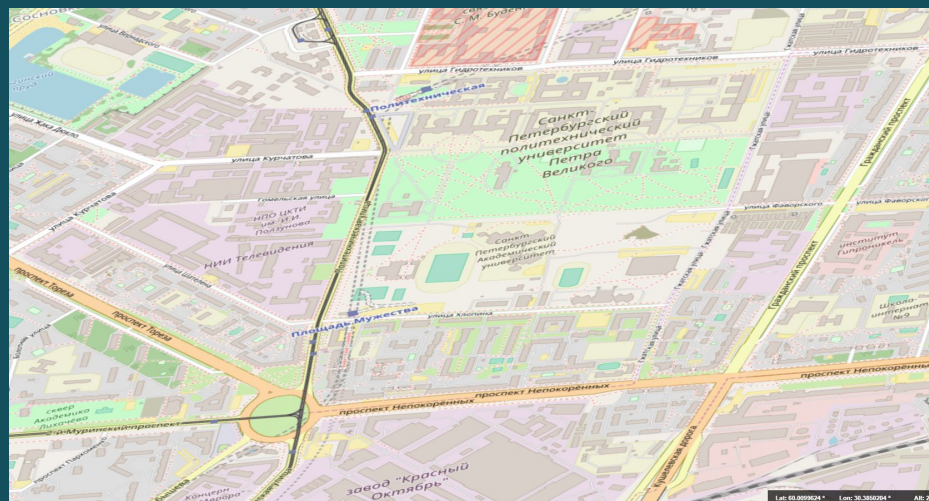
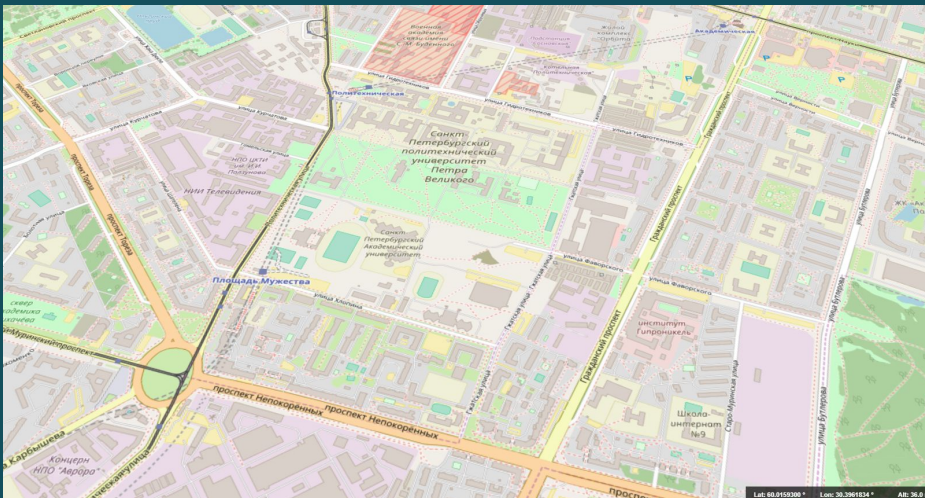
OL-Cesium integration



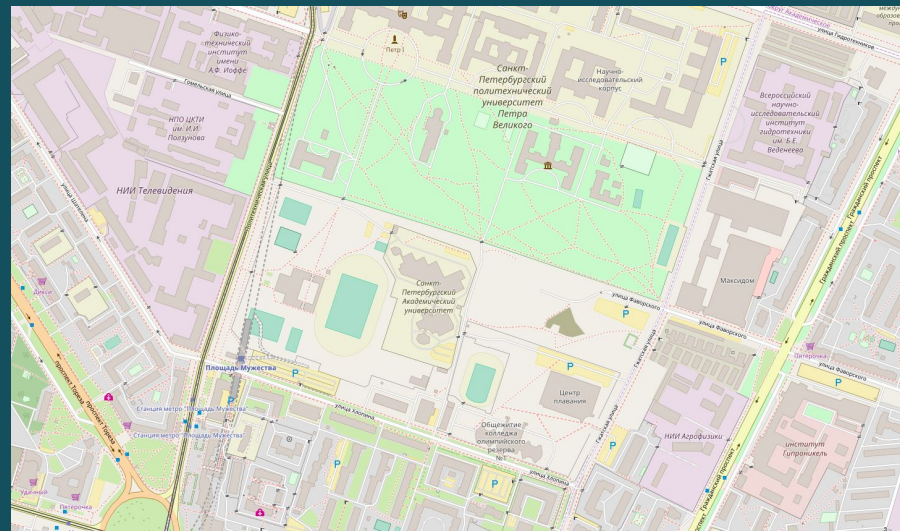
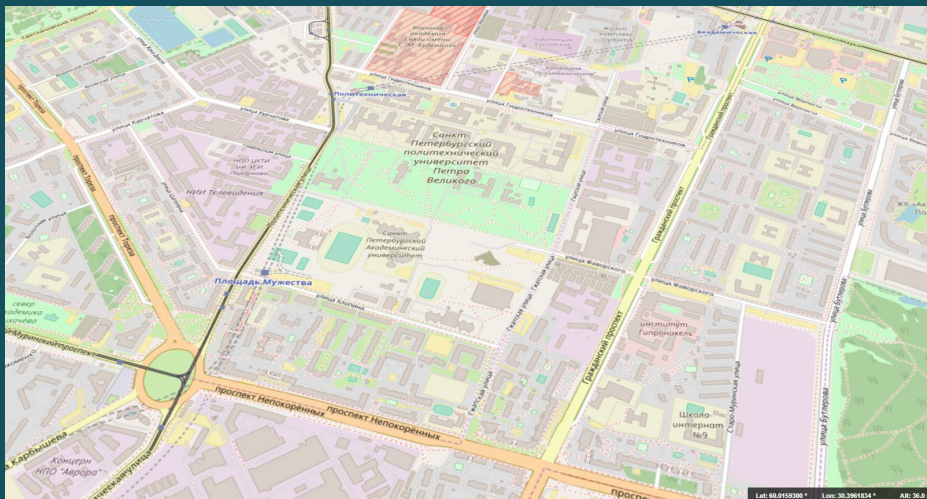
Переключение режимов



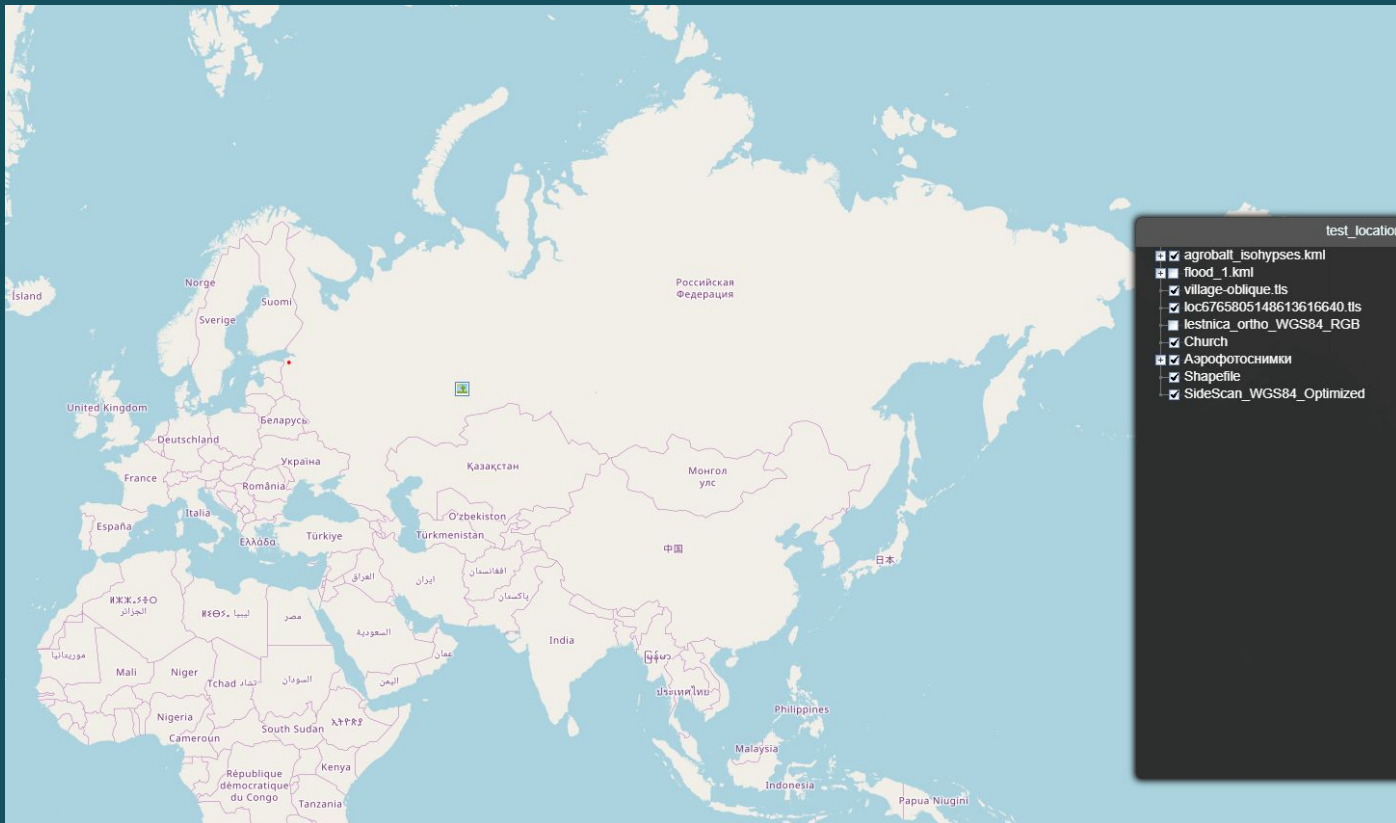
Переключение режимов



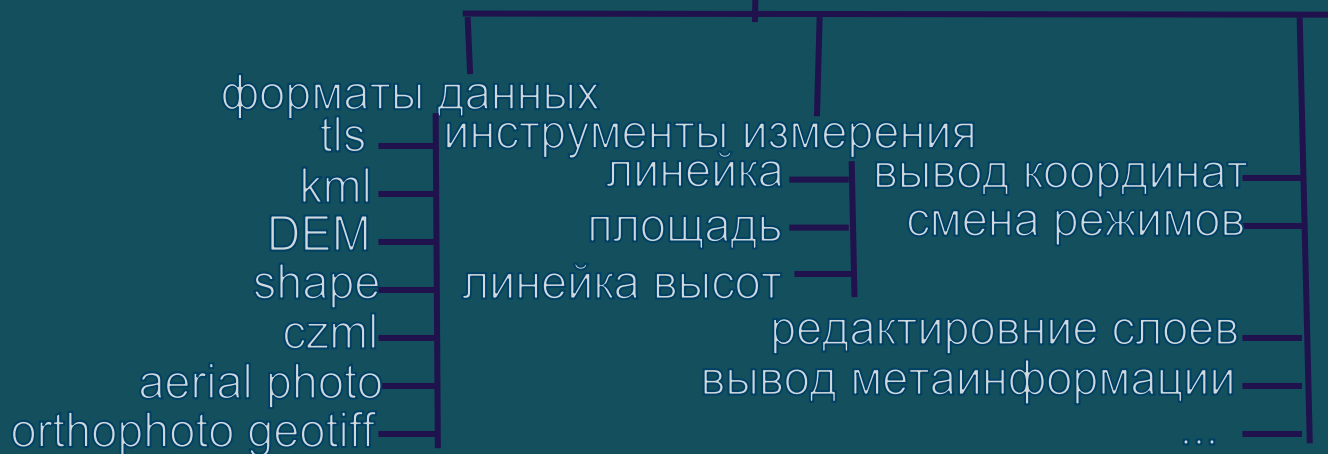
OpenLayers



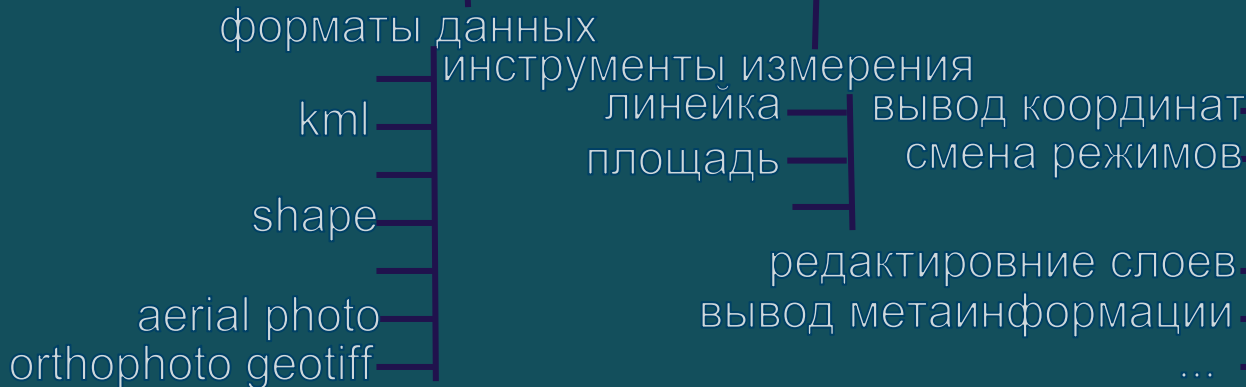
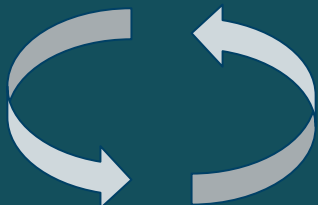
OpenLayers



Решение проблемы



Решение проблемы



ИТОГИ



<https://sputnik.geoscan.aero/>
sputnik.web@geoscan.aero