

An aerial photograph showing a two-lane asphalt road running diagonally from the top left towards the bottom right. The road is flanked by dense green forests. A few vehicles, including a red car and a white van, are visible on the road. The overall scene is captured from a high angle, providing a clear view of the road's layout and the surrounding natural environment.

GEOSCAN

Практики 2016

Обработка БКА и Канопус-В

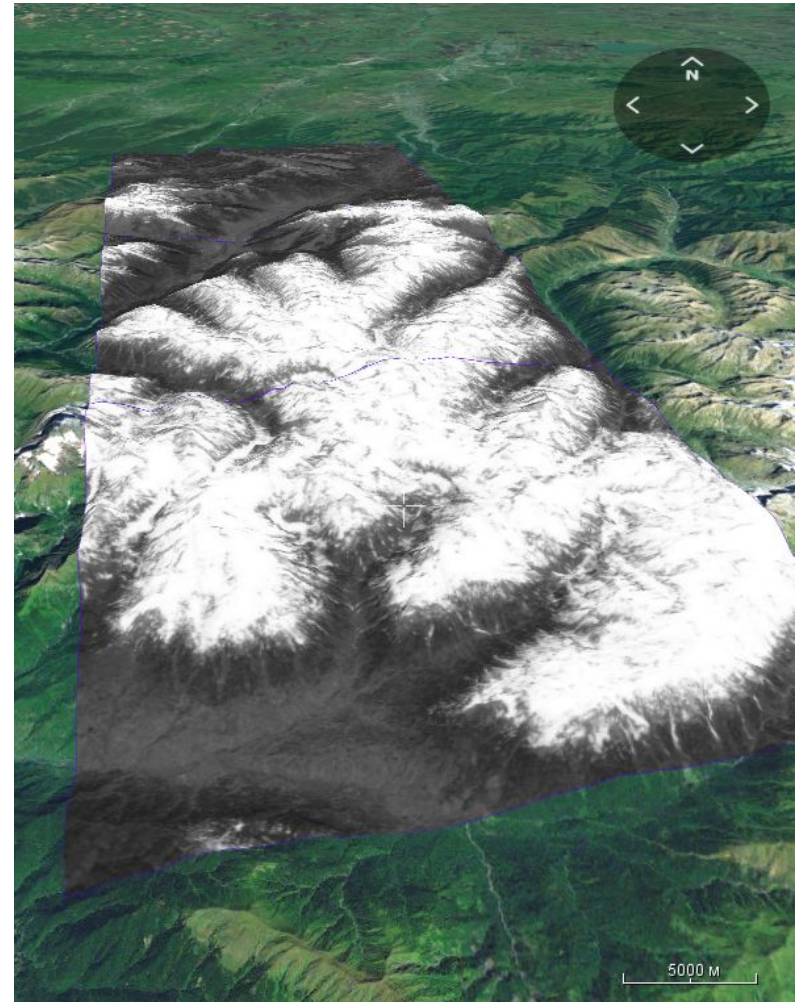
Спутники близнецы для ДЗЗ
Канопус-В (Россия) и БКА (Белоруссия)

Поток сырых данных 200Мбит/сек
Панхроматическая камера: 2м/пикс.
Мультиспектральная камера: 10м/пикс.

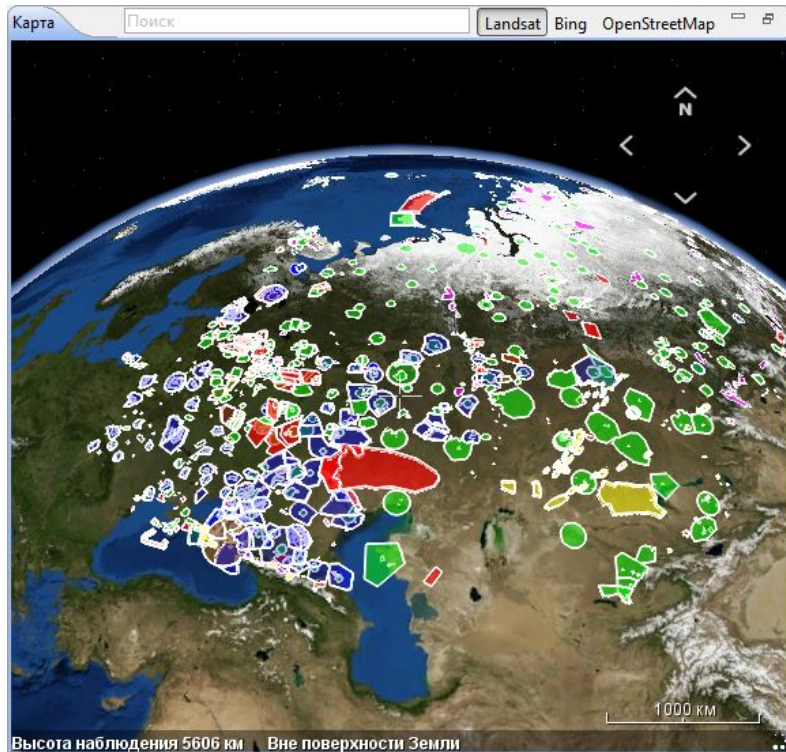
Сейчас обработка вручную с большой
временной задержкой

Требуется реализовать автоматическую
привязку снимков и создание ортофото.

обработка изображений, трансформации,
компьютерное зрение для автоматической
геопривязки,
параллельные вычисления, OpenCV , OpenCL



Управление воздушным пространством БПЛА



Клиент-серверное диспетчерское ПО по управлению безопасностью воздушного пространства для беспилотников

- Регистрация и трансляция телеметрии
- Контроль соблюдения правил пользования ВП (NOTAM)
- Выдача команд на установку запретных зон
- Регистрация нарушений запретных зон
- Протоколы обмена между сервером и диспетчерским ПО, между сервером и абонентскими терминалами на БПЛА и НСУ

3D фотобудка



- Конкурс идей и реализаций на применение высокоточных 3D моделей человека



- “Виртуальная примерочная”

PDF модели



Generated with [Agisoft PhotoScan](#)

Generated with [Agisoft PhotoScan](#)

Групповое управление БПЛА

- Площадная аэрофотосъемка группой БПЛА. Оптимальный алгоритм
- Collision Avoidance



Унификация АП и НСУ

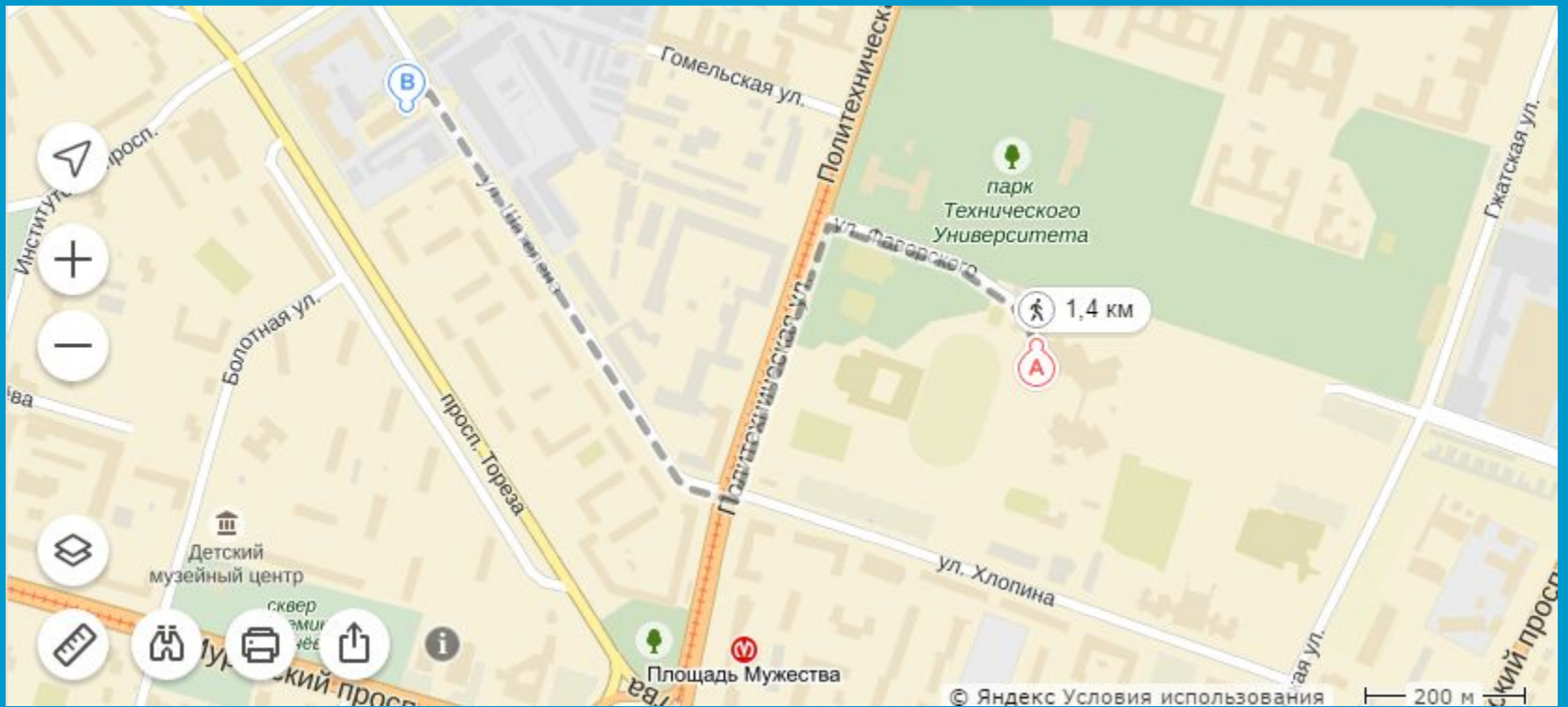
An aerial photograph of a large-scale construction site, likely a dam or a major excavation project. The image shows deep, terraced earthworks with various shades of brown and tan soil. In the lower right, there is a yellow tent and some construction equipment. The overall scene is one of active earthmoving and infrastructure development.

Сейчас: БЛА самолётного типа и коптеры

Добавить:

- Наземные колесные и гусеничные роботы,
- Манипуляторы,
- Катера

Офис рядом!



Санкт-Петербург, ул. Шателена, д. 26А
Бизнес-центр Ренессанс

Остались вопросы?

Отдел ПО – Дмитрий Рыкованов

d.rykovanov@geoscan.aero

Отдел радиоэлектроники и встроенного ПО – Алексей Юрецкий, Илья Аверьянов

a.yuretsky@geoscan.aero

GEOSCAN

Санкт-Петербург, ул. Шателена, д. 26А

Бизнес-центр Ренессанс

www.geoscan.aero

<http://vk.com/geoscan>